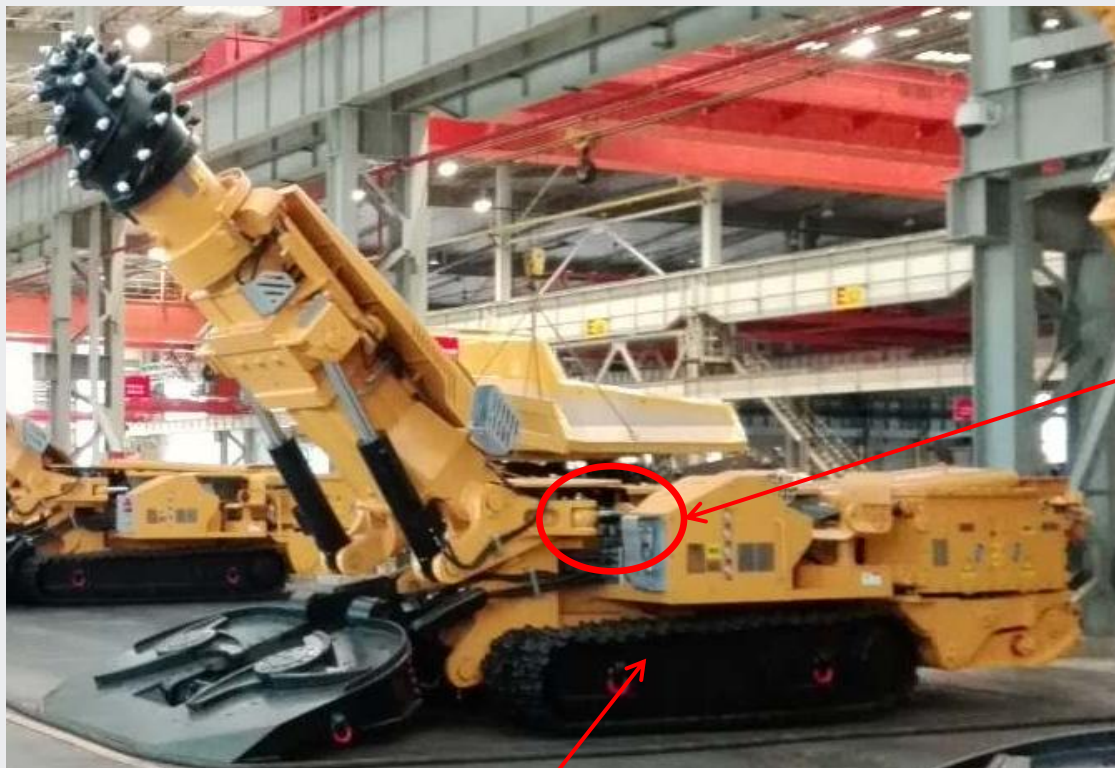


一、掘进机型谱及应用介绍—泵马达

◆ 掘进机：产品涵盖主泵、行走马达。



主泵P13DVO145N
P13DVO190D

行走马达

M41V160
B
M41V160
C



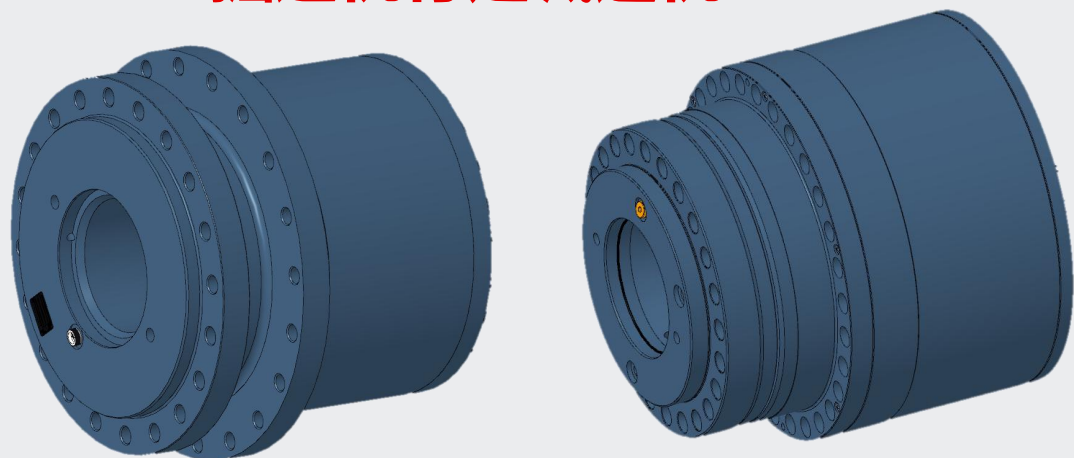
一、产品型谱及应用介绍—泵马达

◆ **主要替代型号：**可快速确认替代关系，具体可和我司研发确认。

力龙型号	已装机台量/有记录最长运行时间	对应力士乐型号	对应丹佛斯型号	对应川崎型号
P13DVO145N P13DVO190D P1VO260A	(22年开发) 61/9192h (22年开发) 46/8735h (16年开发) 92/7284h	A11VO145 A11VO190 A11VO260	D1P145 D1P193 D1P260	K3VL140 K3VL200 K3VL280
M41F160	(18年开发) 584/12795h	A2FE160	/	/
M41V160A M41V160B M41V160C	(18年开发) 625/13446h (21年开发) 30/9752h (23年开发) 24/10861h	A6VE160	/	/
M42V80 M6V107G M6V160 M42V200	(21年开发) 518/8355h (22年开发) 1264/13516h (27年开发) 708/8648h (20年开发) 374/7110h	A6VM80 A6VM107 A6VM107 A6VM160 A6VM200	H1B080 H1B110 H1B110 H1B160 H1B210	/ M7V112 M7V112 M7V160 M7V212

二、掘进机产品型谱及应用介绍—减速机

掘进机行走减速机



GT60T140A、GT80T185C、
GT110T215

GT130T206、GT220T281A、
GT500Q655

产品参数

掘进机行走减速机			
减速机型号	最大输出扭矩	速比	适用机型
减速机GT60T140A	60000	140	EBZ132
减速机GT80T185C	80000	185	EBZ160、EBZ200
减速机GT110T215	110000	215	EBZ230
减速机GT130T206	130000	206	EBZ200H、EBZ260H
减速机GT220T281A	220000	365	EBZ260A
减速机GT500Q655	500000	655	EBZ280D

应用领域



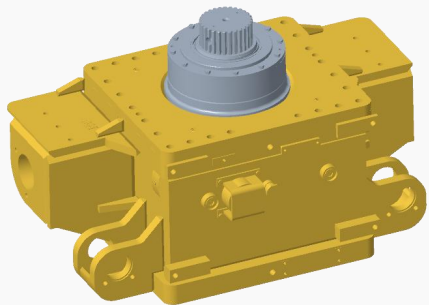
性能特点

- ✓ 齿轮材料选用CrNi低碳合金钢，渗碳淬火工艺，强度高，韧性及淬透性更好；齿轮全部采用磨齿，保证精度；
- ✓ 满足恶劣工况要求的高可靠性、长寿命、耐久性设计。

二、掘进机产品型谱及应用介绍—减速机

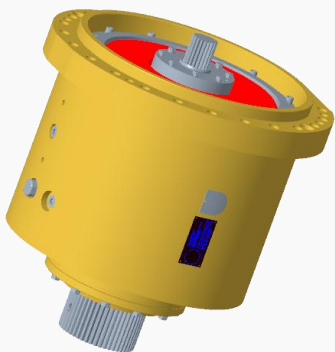
掘进机截割减速机

半煤岩工况



J18.1.1、J21.1.2、
J22.1.2A

硬岩工况

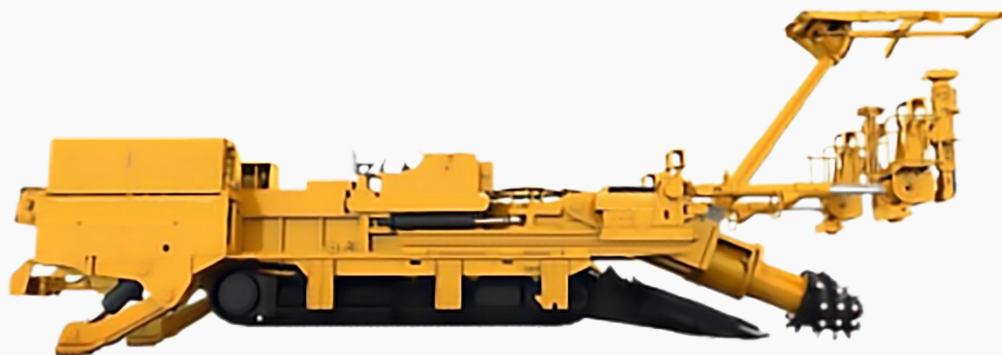


J2H.1.8B、J36H.1.2B、
J45.1.2、J12H.1.8B

产品参数

掘进机截割减速机			
减速机型号	电机功率 (KW)	速比	适用机型
截割减速机J18.1.1	160	31.03	EBZ160
截割减速机J21.1.2	200	31.03	EBZ200
截割减速机J22.1.2A	230	30.7054	EBZ230
截割减速机J45.1.2	200	31.03	EBZ160I/EBZ200I
截割减速机J2H.1.8B	260	26.958	EBZ260A/EBZ280
截割减速机J36H.1.2B	260	26.958	EBZ260H
截割减速机J12H.1.8B	318	46.529	EBZ318H

应用领域



性能特点

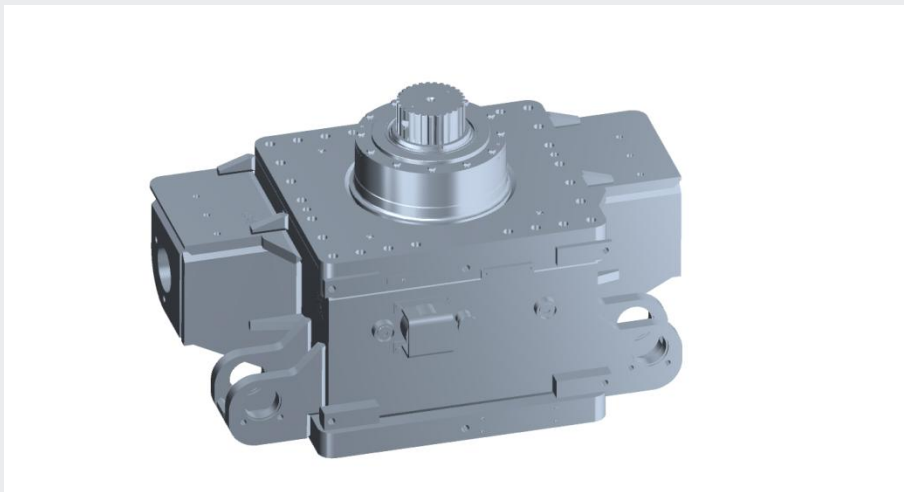
- ✓ 齿轮材料选用CrNi低碳合金钢，渗碳淬火工艺，淬透性高，强度高，韧性好。齿轮全部采用磨齿+强喷，保证精度和齿根/齿面强度
- ✓ 采用可靠的密封设计，满足恶劣工况要求的高可靠性、长寿命、耐久性设计。

二、掘进机产品型谱及应用介绍—减速机

当前针对掘进机等煤机设备产品型谱及实际装机数据

掘进截割减速机：半煤岩系列

型号	输出参数			应用场景
	速比 (i)	最大输出扭矩	最大输出转速	
		N·m	rpm	
J18.1.1	31.03	32141	47.5	EBZ160
J21.1.2	31.03	40313	47.4	EBZ200
J22.1.2A	30.71	45505	23	EBZ230



掘进截割减速机：硬岩系列

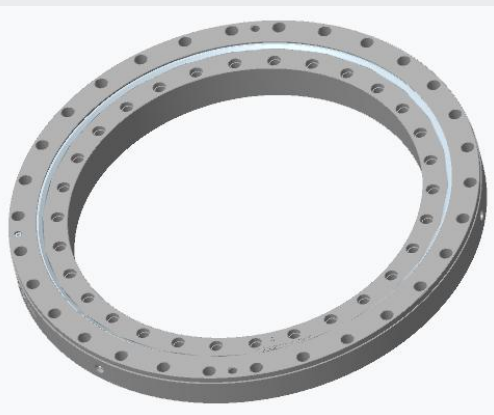
型号	输出参数			应用场景
	速比 (i)	最大输出扭矩	最大输出转速	
		N·m	rpm	
J2H.1.8B	26.96	69.58	55.08	EBZ260A EBZ280
J36H.1.2B	26.96	69.58	36.73	EBZ260H
J12H.1.8B	46.53	95.35	31.85	EBZ318H
J45.1.2	31.03	80.42	47.73	EBZ160I EBZ200I
J260.1.8	26.96	69.58	55.08	EBZ630



三、掘进机型谱及应用介绍—回转支承

◆ 掘进机：回转支承

单排四点接触球式无齿 回转支承



产品参数

描述	参数
回转中心 (mm)	400~2800
钢球直径 (mm)	16~70
曲率比	1.035/1.04
滚道接触角 (°)	45/48
滚道淬硬层深度	≤7

性能特点

结构紧凑、轻量化，同时承受径向力、轴向力、倾覆力矩。特殊传动用途，紧凑型传动设计首选。

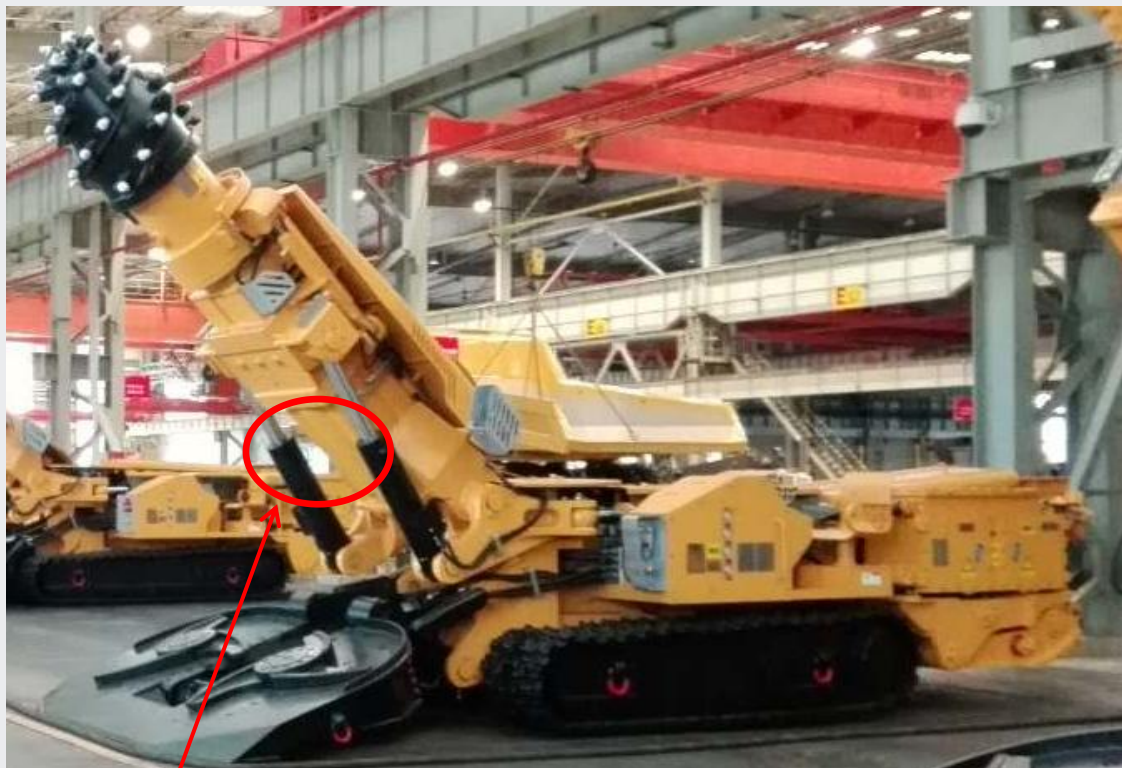


当前针对掘进机等煤机设备产品型谱 及实际装机数据

序号	主机机型	回转支承型号	装机量
1	EBZ160掘进机	STN0935/25CWH	600
2	EBZ200掘进机	STN1120/32CWH	280
3	EBZ318掘进机	STN1095/36CWH	450
4	EBZ260掘进机	STN1120/32CWHⅡ	1350
5	EBH360掘进机	STN1250/40CWH	80

四、掘进机型谱及应用介绍—油缸

◆ 掘进机：油缸



油缸

当前针对掘进机等煤机设备产品型谱及实际装机数据



掘进机油缸配置

五、掘进机型谱及应用介绍—四轮一带

◆ 掘进机：四轮一带，根据客户需求选型匹配

