

FSM130C12

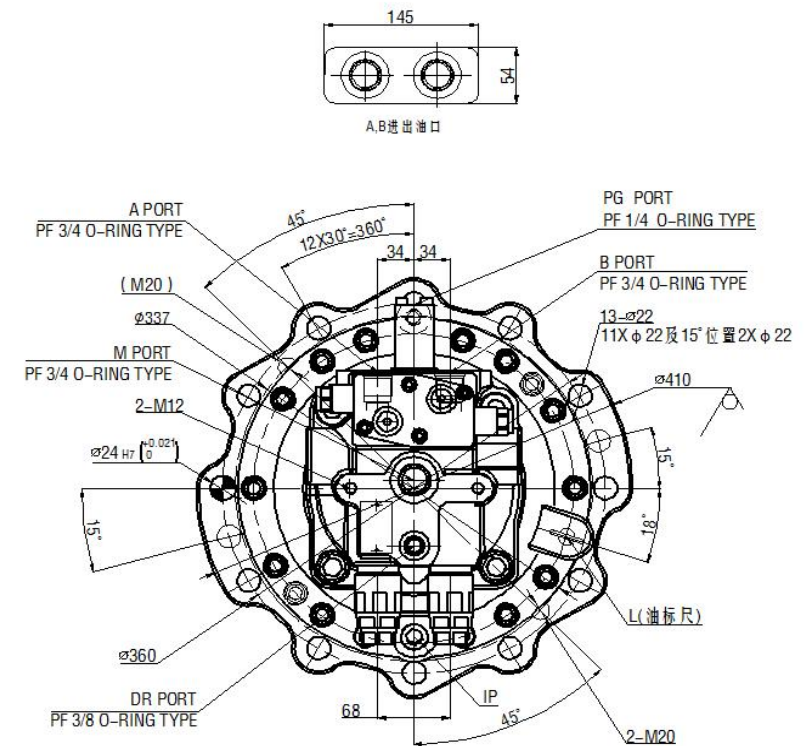
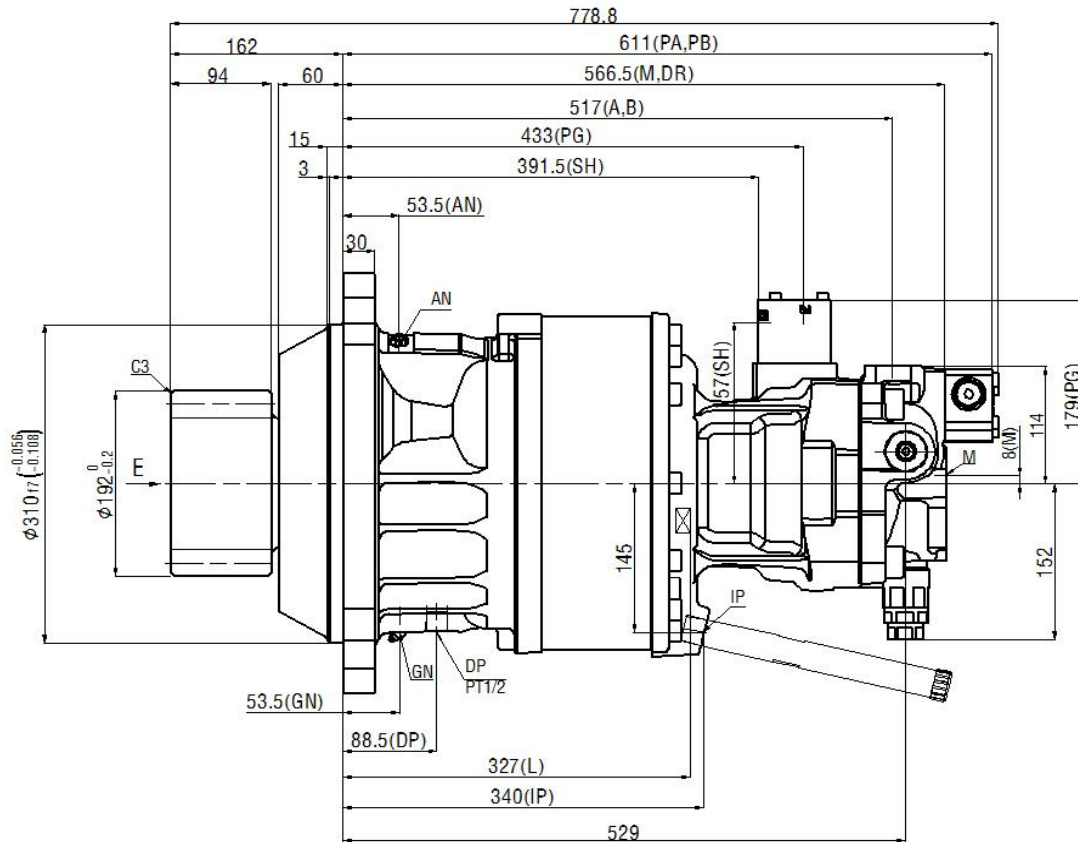
Техническая характеристика

Модель	Рабочий объём(сс/rev)	Номинальное давление(Мра)	Тормозной момент(Кgf·m)	Применение (ton)
FSM130C12	129.2	29.6	874	20-22
	Редукционное отношение(i)	Теоретический выходной крутящий момент(Кgf·m)	Выходная частота вращения(rpm)	Вес(Кg)
	20.01	12200	88.1	217

Подробная схема



Схема установки



Примечания: Если Вам нужна более подробная информация, можете связаться с нами (например, структура и параметры размера отверстия для утечки масла (Dt); структура входа и выхода и параметры размера шестеренного насоса; требования к форме и параметрам и интерфейса гнезда электромагнитного клапана, уровень защиты и т.д.)